



## esiMot XL

### Servo Moteur décentralisé

**En direct sur le  
réseau 230V AC**

**all-in-one  
Servo-Moteur  
haute dynamique  
0,8 - 1,8 kW**

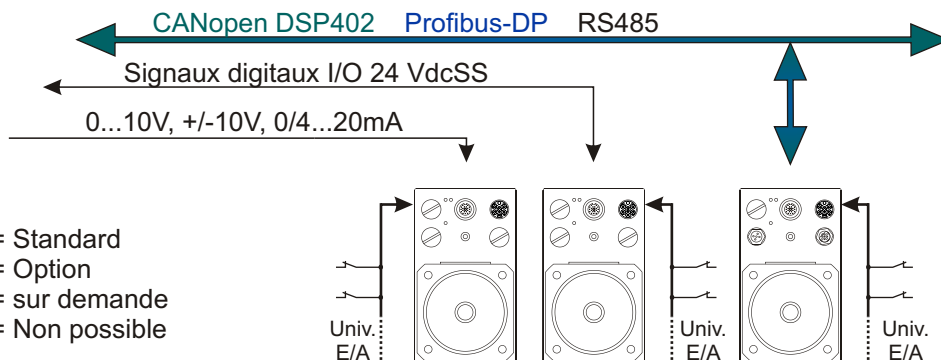
- Servo Moteur sans balais avec électronique intégrée
- Régulateur de vitesse, de position et de couple
- Régulateur digital 4 Quadrants
- Consigne analogique  
+/- 10V DC / 0 ... 10 V DC avec signal de sens  
0/4 ... 20 mA
- Bus de terrain avec interface isolée galvaniquement:  
Profibus-DP,  
CANopen DSP402,  
RS485
- Fonction Status et diagnostic direct au travers de DEL
- Entrées/sorties digitales ( 24 Vdc )
- Liaison de paramétrage RS232
- Alimentation Moteur 230 Vac, 50/60 Hz
- Alimentation logique séparée 24 Vdc
- Options:  
Paramétrage Adresse et vitesse de Bus au travers de commutateurs  
Arrêt sûr après EN954-1 catégorie 3  
Codeur absolu multitor mécanique  
Frein de parking  
Réducteur planétaire et roue et vis

**CANopen**



# esiMot

## Caractéristiques



esiMot XL -Type	sans bus de terrain		avec bus
	xx/x.1xx.xx Mode amplifié	xx/x.2xx.xx Mode position	xx/x.3-5xx.xx tous modes
Amplificateur servo intégré	✓	✓	✓
Logique de positionnement intégrée ( boucle )	-	✓	✓
Régulation digitale vitesse et couple	✓	✓	✓
Aquisition de position			
- Resolver	✓	✓	✓
- Codeur absolu multitour mécanique	□	□	□
Bus de terrain RS485, CANOpen DSP402, ProFibus	-	-	□
Valeur de consigne analogique	✓	-	◇
Entrées digitales	4	8	8 / ◇6
Sorties digitales	1	2	2 / ◇4
Emulation codeur A/B/0 24 V	✓	-	◇
Ballast et resistance intégrée	✓	✓	✓
Connection pour Ballast extérieur	✓	✓	✓
Protection d'inversion de polarité	✓	✓	✓
Arrêt sûr après EN954-1 catégorie 3	□	□	□
Frein de parking	□	□	□
Interface de programmation RS232 (19,2 kbaud)	✓	✓	✓

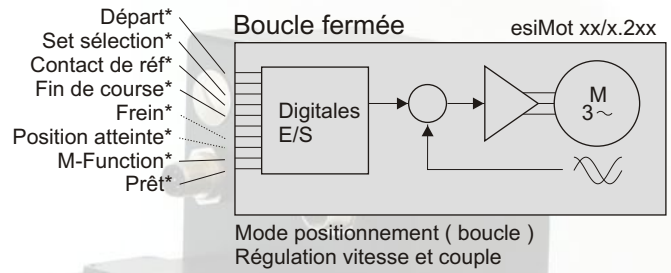
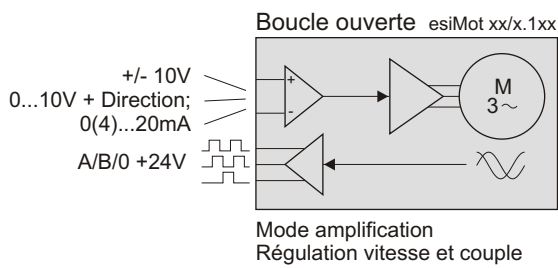
Fonctions et programmation	Programme/Réglages des paramètres		
	xx/x.1xx.xx	xx/x.2xx.xx	xx/x.3-5xx.xx
- au travers de la liaison RS 232	✓	✓	✓
- bus de terrain RS485, CANOpen DSP402, Profibus DP	-	-	✓
- fonction apprentissage de position	-	✓	✓
Gestion de la mise en référence	-	✓	✓
Fin de course ( hardware et software )	-	✓	✓
Gestion de freinage automatique	-	□	□
Recettes programmables librement	-	15	15
- Vitesse	-	✓	✓
- Accélération/Décélération (ajustable séparément)	-	✓	✓
- Temps de séjour	-	✓	✓
- Sorties digitales (M-fonctions)	-	✓	✓
- Changement de recette à la volée	-	✓	✓
Modes de régulation			
- Arbre électrique / Réducteur électronique	-	✓	✓
- Vitesse / Couple (Régulation PI)	✓	✓	✓
- Position absolue, Relative, (Régulation P)	-	✓	✓

Surveillance	Status DEL		
	xx/x.1xx.xx	xx/x.2xx.xx	xx/x.3-5xx.xx
Signalisation possible :			
- Température moteur (I <sup>2</sup> t)	✓	✓	✓
- Température moteur PTC (sur esiMot7)	✓	✓	✓
- Température de l'étage de sortie	✓	✓	✓
- Puissance ballast interne	✓	✓	✓
- Sur tension / Sous tension	✓	✓	✓
- Compteur horaire	✓	✓	✓
Plaque signalétique électronique	✓	✓	✓

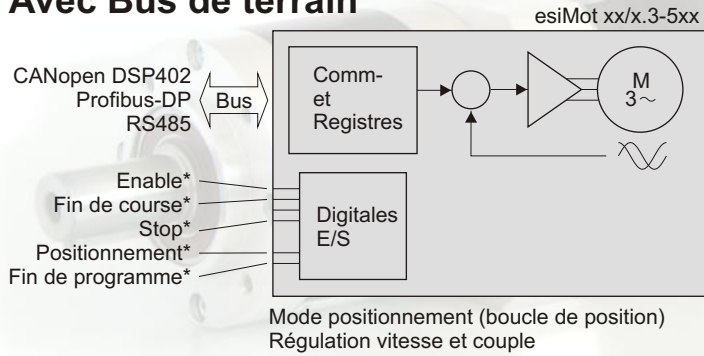
Accessoires	Logiciel de paramétrage PC Servo Link			
	xx/x.1xx.xx	xx/x.2xx.xx	xx/x.3-5xx.xx	
	Câble de liaison confectionné	□	□	□
	Réducteur adaptés	□	□	□
RS232-USB Adaptateur	□	□	□	

\*Résolutions voir données moteur

## Sans bus de terrain



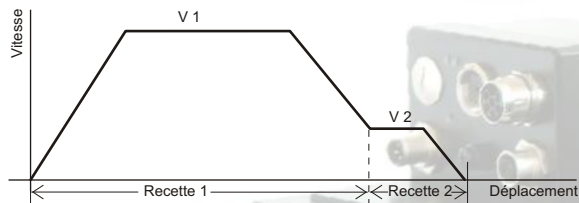
## Avec Bus de terrain



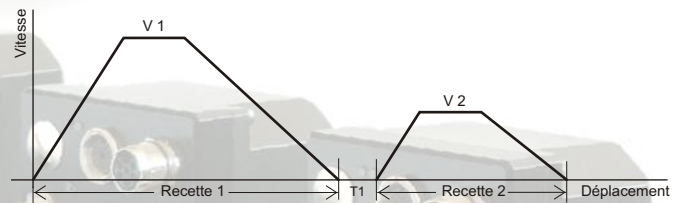
\*) Exemple de connexion;  
d'autres fonctions E/S sont envisageables

## Simple profil de motorisation:

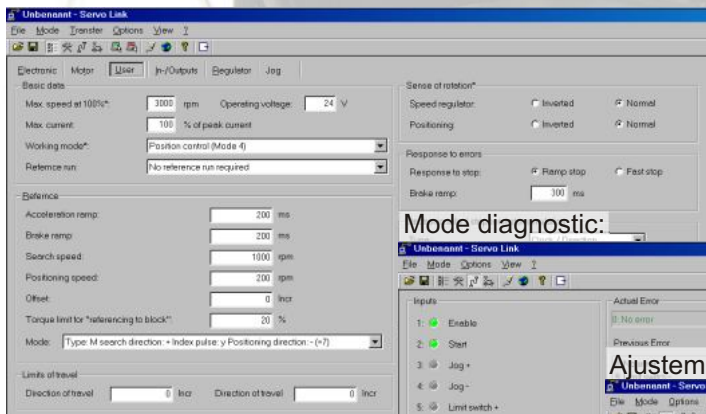
Changement de profil à la volée



Changement de profil avec Stop intermédiaire



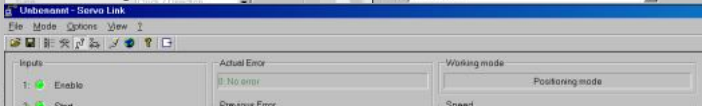
## Logiciel PC: Paramètres utilisateur



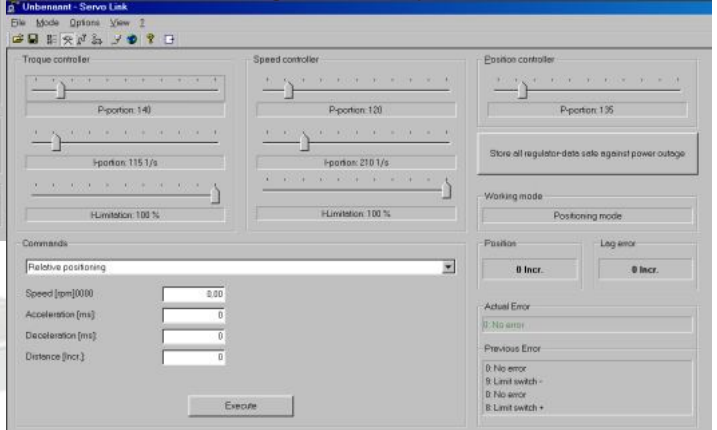
## Configuration E/S



## Mode diagnostic:



Ajustement de tous régulateurs et paramètres moteur.



Autres caractéristiques:

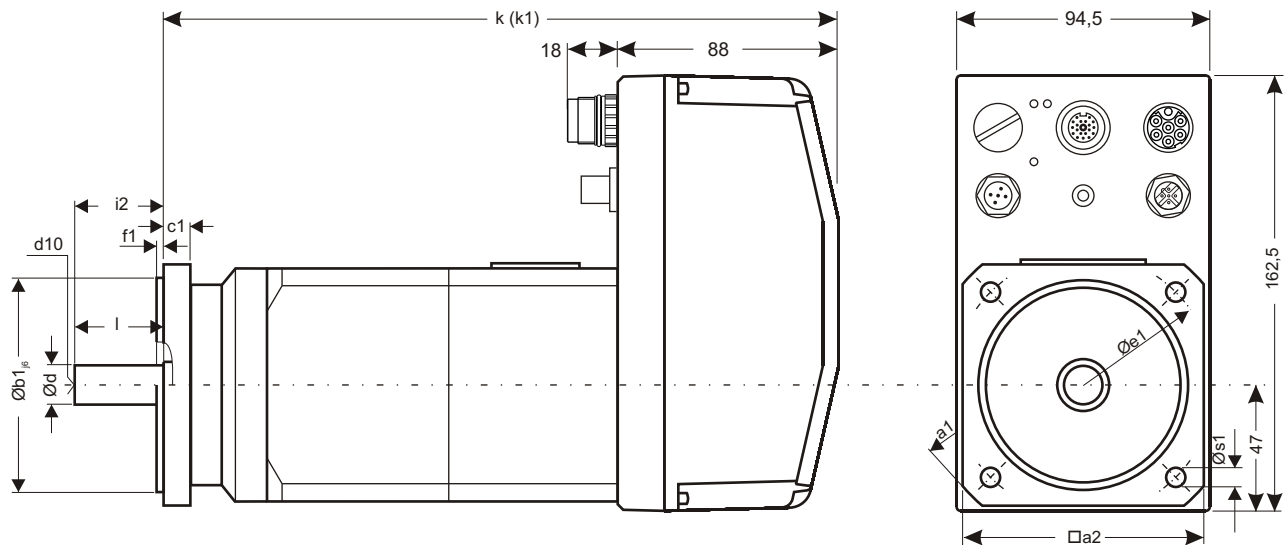
- Gestion projet
- Protection mot de passe
- Choix de langage Allemand / Anglais

## Données techniques:

	Alimentation moteur 230VAC 50/60Hz					
esiMot XL Taille	21/3	◇22/3	31/3	32/3	33/2	◇41/2
Puissance moteur (S3, 25%) [kW]	0,78	1,35	0,96	1,82	1,47	1,21
Puissance nominale (S1) [kW]	0,57	0,82	0,68	1,07	1,05	0,84
Couple transitoire < 5 s [Nm]	4,5	6,2	5,7	8,0	14,0	10,4
couple nominal(S3, 25%) [Nm]	2,2	3,8	2,7	5,1	7,0	5,8
couple nominal (S1) [Nm]	1,6	2,3	1,9	3,0	5,0	4,0
Vitesse nominale [min <sup>-1</sup> ]	3400	3400	3400	3400	2000	2000
Inertie angulaire [10 <sup>-3</sup> kgm <sup>2</sup> ]	0,058	0,099	0,08	0,16	0,24	0,28
Consommation nom. AC [A]	3,1	4,5	3,7	5,8	5,7	4,6
Alimentation logique(0,3A) [VDC]	24	24	24	24	24	24
Résolution avec resolver [lpr]	4096	4096	4096	4096	4096	4096
avec codeur absolu [lpr]	4096	4096	4096	4096	4096	4096
Protection (voir montage)	IP 65	IP 65	IP 65	IP 65	IP 65	IP 65
Masse env. [kg]	3,1	4,3	4,6	5,9	7,2	7,7

## Dimensions:

◇ sur demande



esiMot	a1	a2	b1 <sub>β</sub>	c1	d	d10	e1	f1	i2	k	k1	l	s1
21/3	90	70	60	8	11	M4	75	2,5	23	225	274	23	6
22/3	90	70	60	8	11	M4	75	2,5	23	265	314	23	6
31/3	115	90	80	9	14	M4	100	3	30	230	274	30	6,5
32/3	115	90	80	9	14	M4	100	3	30	270	314	30	6,5
33/3	115	90	80	9	14	M4	100	3	30	310	354	30	6,5
41/2	150	115	110	10	24	M8	130	3,5	50	246	301	50	9

## Référence à la commande:

esiMot xx/x.xxx.xxx.xxx

<p><b>Taille</b></p> <p>(voir données techniques)</p> <p><b>Version de base</b></p> <p>version amplifiée, 4/1 dig. E/S = 1</p> <p>Interface API, 8/2 dig. E/S = 2</p> <p>Profibus-DP, 8/2 dig. E/S = 3</p> <p>CANopen, 8/2 dig. E/S = 4</p> <p>RS485, 8/2 dig. E/S = 5</p> <p><b>Liaisons codeur</b></p> <p>Resolver = 4</p> <p>Codeur absolu multitour = 5</p> <p><b>Frein de maintien</b></p> <p>sans frein de maintien(Standard) = 0</p> <p>avec frein de maintien = 1</p>	<p>Options spécifiques client</p> <p><b>Maintien mécanique en sécurité</b></p> <p>0 = sans (Standard)</p> <p>1 = maintien en sécurité (EN EN954-1 catégorie 3)</p> <p><b>Commutateurs adresse Bus</b></p> <p>0 = sans (Standard)</p> <p>1 = avec commutateur d'adresse</p> <p><b>Extension entrées (uniquement avec Bus)</b></p> <p>0 = sans E/S complémentaires (Standard)</p> <p>1 = 2 E/S dig., programmables en E/S</p> <p>2 = Entrée analogique</p>
---	--

Toutes les indications dans cette dépliant ont un caractère informatif sans l'assurance des caractéristiques. Des modifications sans annonce réserver.

**esitron-electronic GmbH**

Ernst-Zimmermann-Str. 18 Tel. +49(0)7541-6000-0  
 D-88045 Friedrichshafen Fax +49(0)7541-6000-11  
 Internet: www.esitron.de E-Mail: info@esitron.de

France: **ICA Contact**

Tél : +33 (0)390 226 683  
 Fax: +33 (0)390 226 684  
 E-Mail: pierre.traut@icacontact.fr