

PSE 37_/39_-8/-14 RD avec moteur DC à commutation électronique

pour positionnement d'axes auxiliaires et d'axes d'ajustement



Particularités

- Solution complète, comprenant moteur, engrenage, régulateur, système de mesure absolu et interface bus
- Amortissement rapide des coûts d'automatisation par une diminution considérable des temps de préparation
- Course de référence inutile
- Possibilité d'adressage par BUS ou au moyen d'un interrupteur à décades manuel (en option)
- Possibilité de bouclage du câblage de bus
- Boîtier en acier inoxydable V4A au « Design Pur »

Caractéristiques techniques

Puissance nominale fournie	PSE 37_: 20 W, PSE 39_: 35 W
Durée de marche	30 % (temps de base 300 s)
Tension d'alimentation	24 VDC ± 10 % Séparation galvanique entre partie puissance et partie commande
Intensité nominale	PSE 37_: 2 A, PSE 39_: 3 A
Intensité absorbée par commande	0,1 A
Précision du positionnement	0,9 °
Enregistrement de position s'effectue directement à l'arbre de sortie	
Zone de déplacement	256 rotations Pas de limite mécanique
Résistance aux chocs selon la norme DIN CEI 68-2-27	50 g 11 ms
Résistance aux vibrations selon la norme DIN CEI 68-2-6	10...55 Hz 1,5 mm / 55...1000 Hz 10 g / 10...2000 Hz 5 g
Vérifications	CE
Arbre de sortie	Tige extérieure de section carrée 10 mm ou 8 H9/14 H7 arbre creux avec bague de serrage
Force axiale max. autorisée	20 N
Force radiale max. autorisée	40 N
Température ambiante	0...45 °C
Température de stockage	-10...70 °C
Classe de protection	en fonctionnement IP 67, à l'arrêt IP 68
Boîtier en finition V4A	
Poids	1800 g

Puissance nominale	Couple nominal	Couple de détente	Régime nominal	A Type
20 W	1 Nm	0,5 Nm	180 min ⁻¹	371-RD
20 W	2 Nm	1 Nm	100 min ⁻¹	372-RD
20 W	5 Nm	2,5 Nm	125 min ⁻¹	375-RD
35 W	2 Nm	1 Nm	125 min ⁻¹	392-RD
35 W	5 Nm	2,5 Nm	50 min ⁻¹	395-RD

Interface de données	B
CANopen / DS 301	C
Profibus DP (possibilité de connecter une résistance de terminaison au bus)	DP
DeviceNet	DN

Option commutateur d'adresse	C
sans commutateur d'adresse	O
avec commutateur d'adresse	A

Option arbre de sortie	D
Carré mâle, 10 mm	V
8 H9 Arbre creux avec bague de serrage	H8
14 H7 Arbre creux avec bague de serrage	H14

Raccordements	Connecteur coaxial pour alimentation et bus + 2 ^{ème} point de connexion pour bus de données
---------------	--

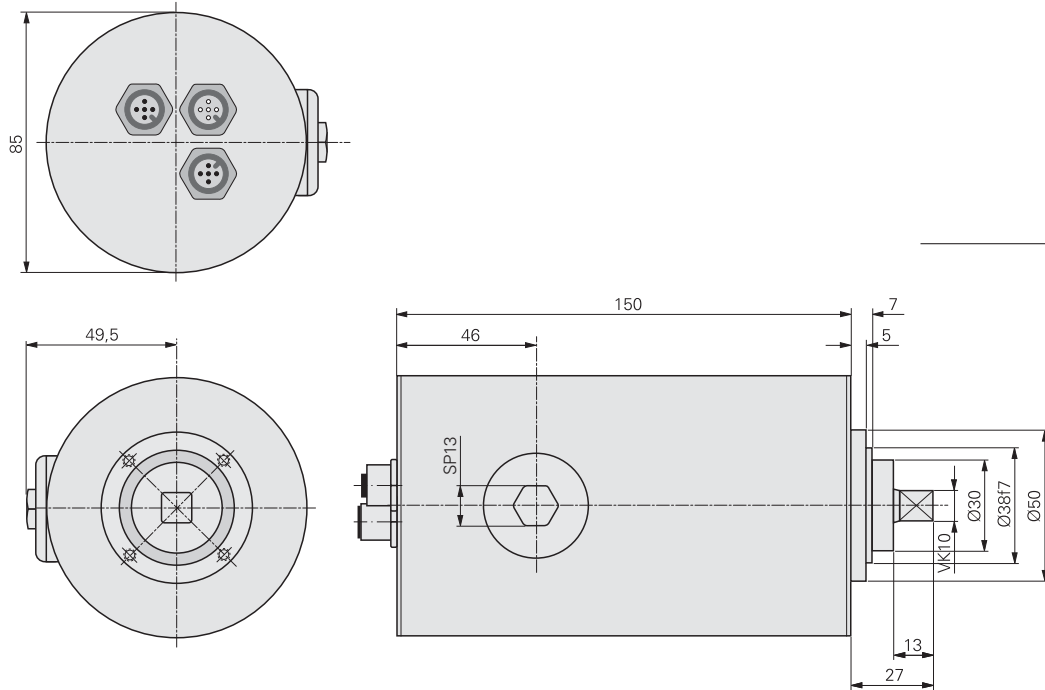
Référence de commande

	A	B	C	D
PSE	-	-	-	-

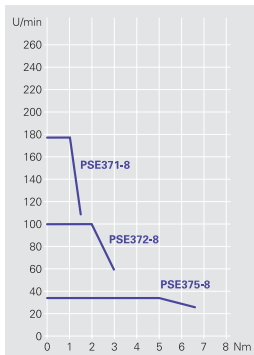
Accessoires (connecteurs adaptateurs)	
<input type="checkbox"/> Standard	9601.-0076
<input type="checkbox"/> Standard + 2 ^{ème} connecteur de bus de données	9601.-0077

PSE 37_/39_-8/-14 RD avec moteur DC à commutation électronique

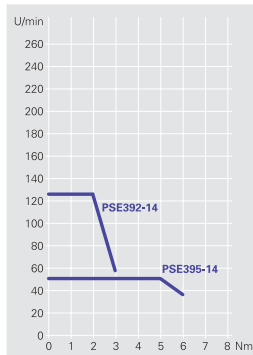
Plan coté



Courbe caractéristique



Courbe caractéristique



Plan de connexion

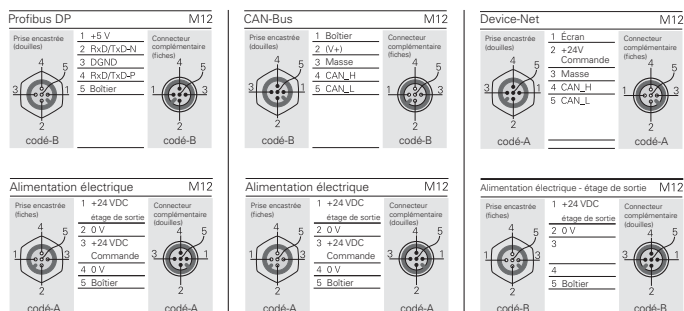


Schéma fonctionnel

