

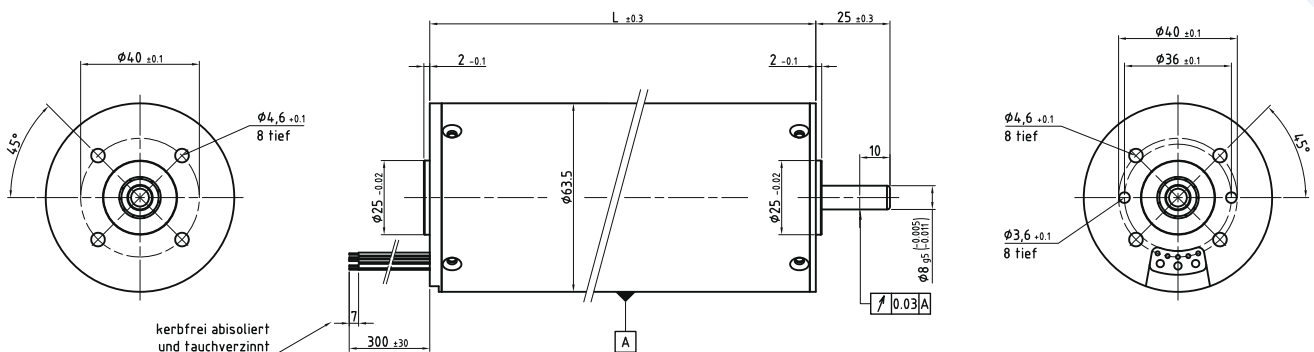
Merkmale

Features

4-poliger Rotor mit kunststoffgebundenem NeFeB-Magneten; 3 strängige Wicklung, im Dreieck verschaltet; 3 innenliegende Hallsensoren zur Rotorlageerfassung; 120° versetzt; Gehäuse aus Aluminium; Lagerschilder als Präzisionsaluminiumdrehteile; beidseitige Kugellager

4-pole Motor with plastic-bound NeFeB Magnets, three-phase winding, delta-connected, interior Hall sensors for rotor position detection, 120°-offset, housing made of Aluminium, end shields in the form of precision aluminium turned parts, mounted in ball bearings at both ends

Kählig Antriebstechnik GmbH
Pappelweg 4
30179 Hannover
phone: +49 511 6 74 93-0
fax: +49 511 6 74 93-67
www.kag-hannover.de



Lagerausführungen

Standard types

Sonderapplikation auf Anfrage

Special application on request

Motortyp <i>Types</i>		ECM63x20/I	ECM63x40/I	ECM63x60/I
Bestell-Nr. <i>Part-No.</i>		230532	230531	230493
Bemessungsspannung <i>Nominal voltage</i>	V	24	24	24
Bemessungsdrehmoment <i>Nominal torque</i>	Ncm	12	30	40
Bemessungsdrehzahl <i>Nominal speed</i>	1/min	2900	2600	2850
Bemessungsstrom <i>Nominal current</i>	A	2,22	4,58	6,43
Bemessungsleistung <i>Nominal output power</i>	W	36,4	82,3	118,5
Steigung M-n-Kennlinie <i>Rise of speed-characteristic</i>	min ⁻¹ /Ncm	54,2	22,3	14,8
Drehmomentkonstante <i>Torque constant</i>	Ncm/A	6,5	7,3	6,8
Läuferträgheitsmoment <i>Rotor inertia</i>	gcm ²	106	206	306
Gewicht <i>Weight</i>	kg	0,80	1,20	1,55
Länge L <i>Length L</i>	mm	90	110	130

Allgemeine Daten

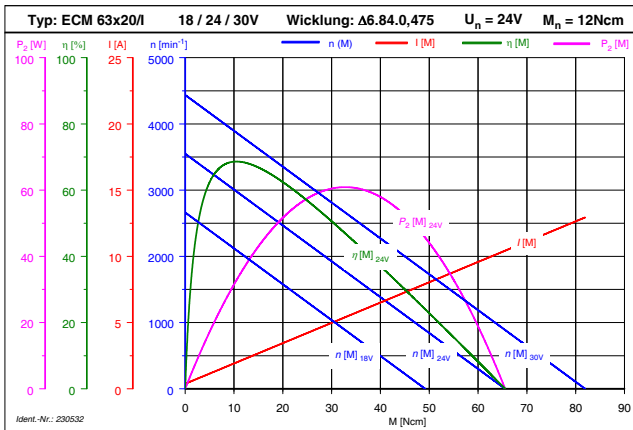
General values

Lebensdauer bei Mn ¹⁾ <i>Nominal life at Mn¹⁾</i>	h	≥ 20000 h
Zulässige axiale Wellenbelastung ²⁾ <i>Permissible shaft loads (axial)²⁾</i>	Faxial	110 N
Zulässige radiale Wellenbelastung ²⁾ <i>Permissible shaft loads (radial)²⁾</i>	Fradial	300 N
Isolierstoffklasse DIN VDE 0530 <i>Insulation class DIN VDE 0530</i>		F
Schutzart DIN VDE 0530 <i>Insulation class DIN VDE 0530</i>		IP 50
EMV Schutz <i>EMC Protection</i>		möglich <i>feasible</i>

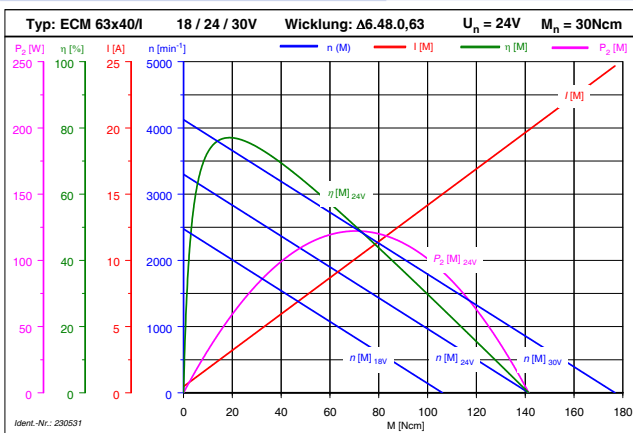
¹⁾ Betrieb mit Bemessungsdaten
¹⁾ Operation by nominal values

²⁾ Bei 3000 U/min u. 3000 h Lebensdauer, gleichzeitige axiale u. radiale Wellenbelastung
²⁾ At 3000 rpm and 3000 hrs nominal life, simultaneous axial and radial loads

Typ: ECM 63x20/I 24V
Type: ECM 63x20/I 24V



Typ: ECM 63x40/I 24V
Type: ECM 63x40/I 24V



Typ: ECM 63x60/I 24V
Type: ECM 63x60/I 24V

