

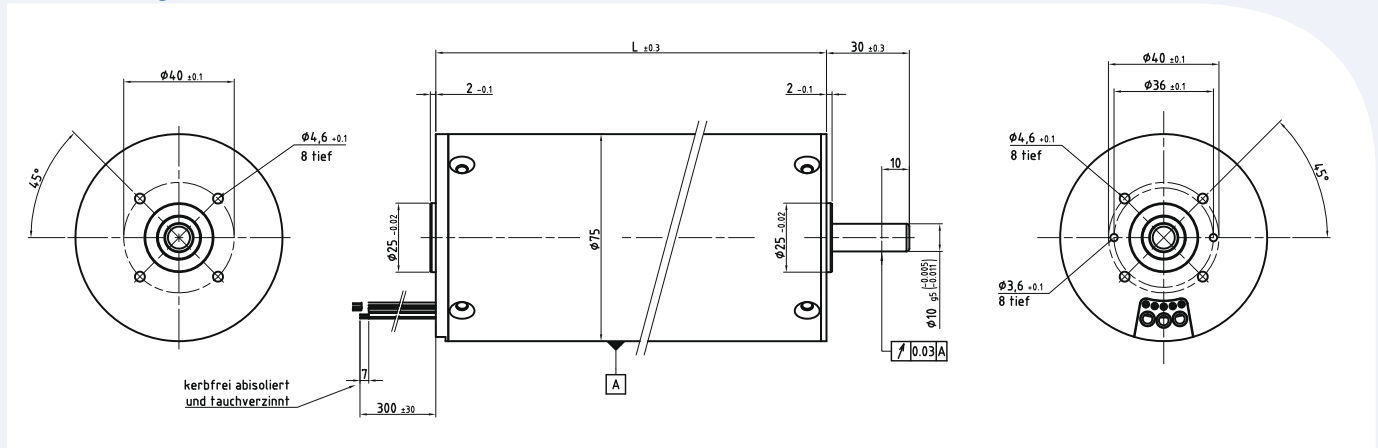
### Merkmale

#### Features

4-poliger Rotor mit kunststoffgebundenem NeFeB-Magneten; 3 strängige Wicklung, im Dreieck verschaltet; 3 innenliegende Hallsensoren zur Rotorlageerfassung; 120° versetzt; Gehäuse aus Aluminium; Lagerschilder als Präzisionsaluminiumdrehteile; beidseitige Kugellager

*4-pole Motor with plastic-bound NeFeB Magnets, three-phase winding, delta-connected, interior Hall sensors for rotor position detection, 120°-offset, housing made of Aluminium, end shields in the form of precision aluminium turned parts, mounted in ball bearings at both ends*

Kählig Antriebstechnik GmbH  
Pappelweg 4  
30179 Hannover  
phone: +49 511 6 74 93-0  
fax: +49 511 6 74 93-67  
www.kag-hannover.de



### Lagerausführungen

#### Standard types

### Sonderapplikation auf Anfrage

#### Special application on request

Motortyp <i>Types</i>		ECM75x20/I	ECM75x40/I	ECM75x60/I
Bestell-Nr. <i>Part-No.</i>		230549	230550	230551
Bemessungsspannung <i>Nominal voltage</i>	V	24	24	24
Bemessungsdrehmoment <i>Nominal torque</i>	Ncm	20	40	70
Bemessungsdrehzahl <i>Nominal speed</i>	1/min	2750	3550	3000
Bemessungsstrom <i>Nominal current</i>	A	3,39	6,49	11,49
Bemessungsleistung <i>Output power</i>	W	57,4	120,8	217,7
Steigung M-n-Kennlinie <i>Rise of speed-characteristic</i>	min <sup>-1</sup> /Ncm	43,5	16,8	10,5
Drehmomentkonstante <i>Torque constant</i>	Ncm/A	6,6	6,7	6,5
Läuferträgheitsmoment <i>Rotor inertia</i>	gcm <sup>2</sup>	385	496	603
Gewicht <i>Weight</i>	kg	1,25	1,75	2,30
Länge L <i>Length L</i>	mm	101,5	121,5	141,5

### Allgemeine Daten

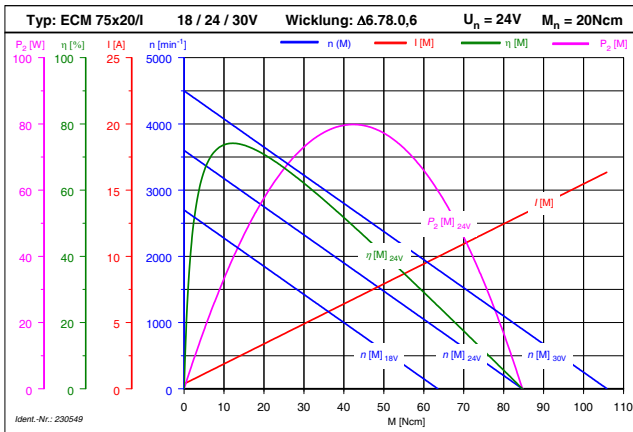
#### General values

Lebensdauer bei Mn <sup>1)</sup> <i>Nominal life at Mn<sup>1)</sup></i>	h	≥ 20000 h
Zulässige axiale Wellenbelastung <sup>2)</sup> <i>Permissible shaft loads (axial)<sup>2)</sup></i>	Faxial	110 N
Zulässige radiale Wellenbelastung <sup>2)</sup> <i>Permissible shaft loads (radial)<sup>2)</sup></i>	Fradial	300 N
Isolierstoffklasse DIN VDE 0530 <i>Insulation class DIN VDE 0530</i>		F
Schutzart DIN VDE 0530 <i>Insulation class DIN VDE 0530</i>		IP 50
EMV Schutz <i>EMC Protection</i>		möglich <i>feasible</i>

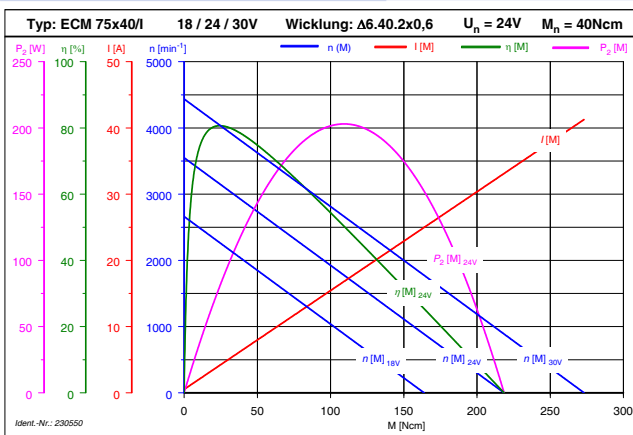
<sup>1)</sup> Betrieb mit Bemessungsdaten  
<sup>1)</sup> Operation by nominal values

<sup>2)</sup> Bei 3000 U/min u. 3000 h Lebensdauer, gleichzeitige axiale u. radiale Wellenbelastung  
<sup>2)</sup> At 3000 rpm and 3000 hrs nominal life, simultaneous axial and radial loads

Typ: ECM 75x20/I 24V  
Type: ECM 75x20/I 24V



Typ: ECM 75x40/I 24V  
Type: ECM 75x40/I 24V



Typ: ECM 75x60/I 24V  
Type: ECM 75x60/I 24V

