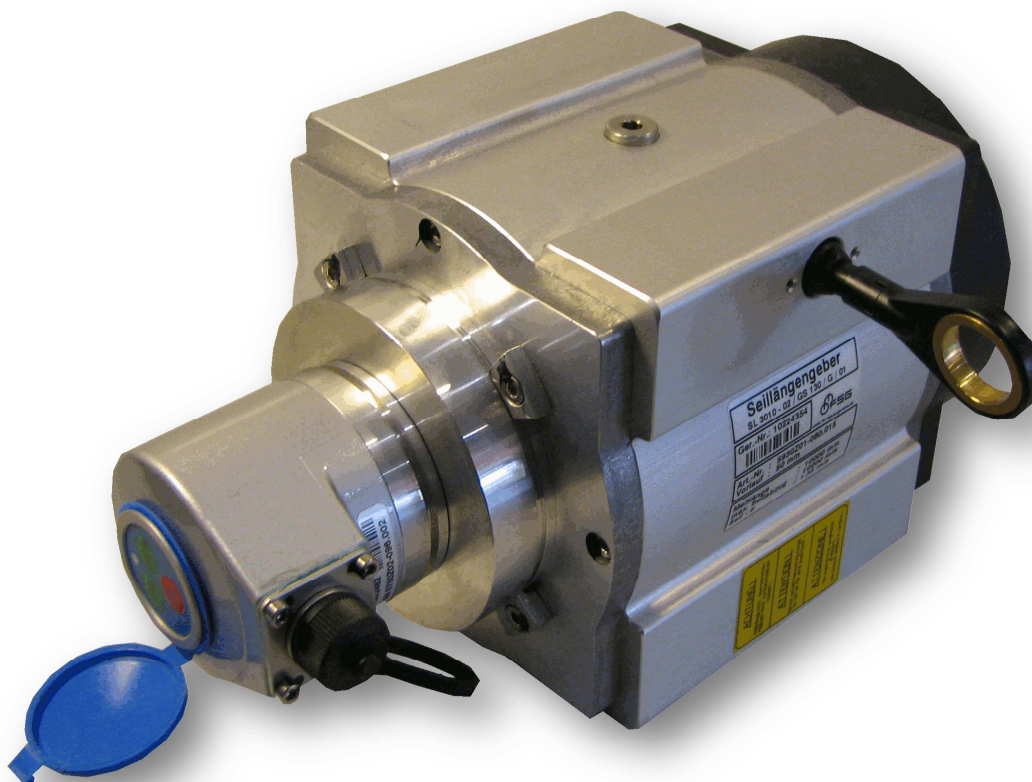


Capteur de déplacement linéaire à câble

longueur : 10 mètres – sortie analogique configurable : 4-20mA



Article : **SL 3010 - 02 / GS130 / G / 01**
Num. article : **5930Z01-080.015**



tel : 03 90 22 66 83
courriel : info@icacontact.fr

Article : **SL 3010 - 02 / GS130 / G / 01**

Num. article : **5930Z01-080.015**

Exécution industrielle robuste et haut de gamme pour mesures de longueurs de 0-10 000 mm

Avec trancannage du tambour à vis sans fin breveté.

Grande sécurité de fonctionnement et haut niveau de précision.

Boîtier étanche et tambour robuste en aluminium.

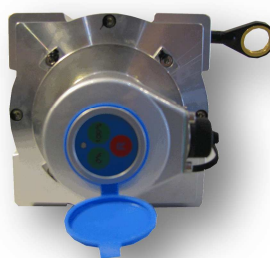
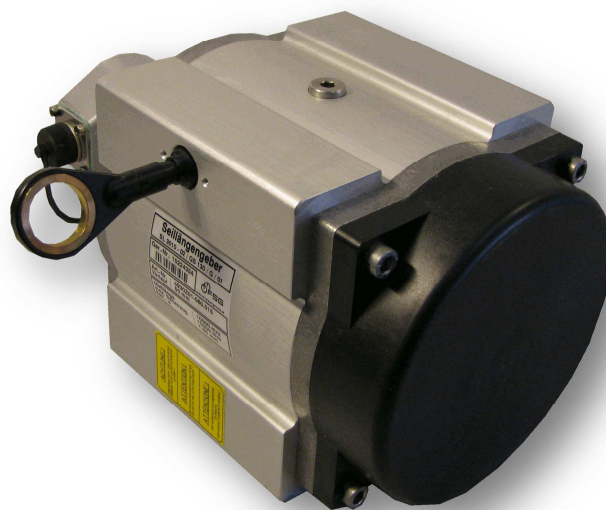
Ce tambour est remonté par un ressort de rappel.

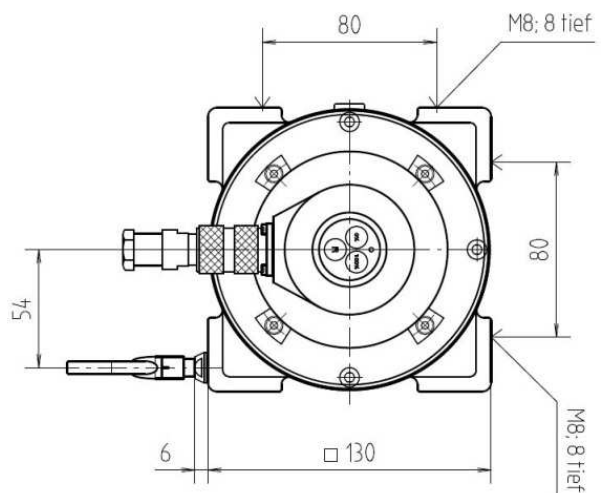
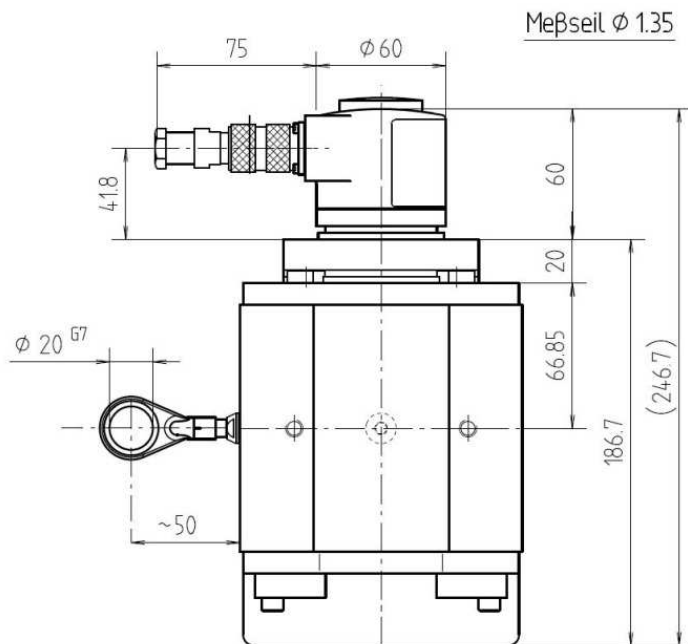
Le câble en inox 1,35 mm très flexible et résistant à l'acide.

Montage avec réducteur et capteur intégré.

Sortie analogique 4...20mA sur connecteur (contre-connecteur fournis)

Réglage et étalonnage facile grâce à son clavier étanche. (cf. dernière page)





Caractéristiques Mécaniques

Longueur de mesure	10000mm
Périmètre du tambour	334.1 mm
Diamètre du câble	1.35 mm
Précision du tambour	0.05 %
Vitesse d'ajustement	4 m/s
Force du ressort	10 – 21 N
Matériel du boîtier	aluminium
Indice de protection	IP 64
Matériel de mesure du câble	1.4401
Poids	3.5 kg
Plage de température	-30°...+70°C

Caractéristiques Electrique

Sortie	4...20mA
Boucle	600 Ω
Alimentation	18 à 33Vdc
Consommation	max 70mA
Raccordement	connecteur
Linéarité	\pm 0,2 %



Vue sur embase capteur

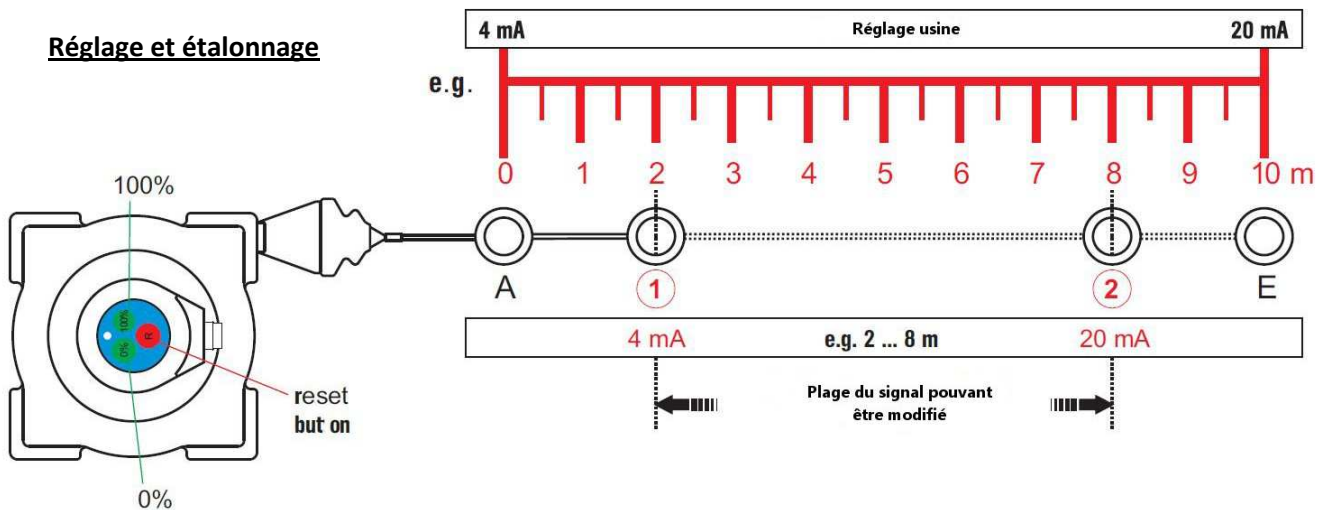
Connecteur

type	binder
1	0Vdc
2	24Vdc
3	4...20mA

Contre connecteur :

type	binder
serie	723
broche	7 broches – P69

Réglage et étalonnage



Correction du signal facile

Le capteur est calibré de 4 à 20 mA aux valeurs usines.

Les réglages sont effectués grâce à 3 boutons poussoirs. Il est possible de changer le sens.

Protocole

Etalonnage

1. Entrer en mode programmation :
2 x rapidement bouton rouge (R ; R)
2. Mettre en position 1 :
valeur de départ
1 x rapidement 0 %
3. Mettre en position 2 :
valeur de fin
1 x rapidement 100 %
4. Sortir du mode de programmation :
2 x rapidement bouton rouge (R ; R)

Changement de sens

1. Entrer en mode programmation :
2x rapidement bouton rouge (R ; R)
2. Changement de sens :
1x rapidement rouge
3. Sortir du mode de programmation :
2 x rapidement bouton rouge (R ; R)

Représentant exclusif en France

ICA système motion

62, rue de la République

67800 Hoenheim

SIRET : 493 818 611 00011

Téléphone : 03 90 22 66 83

Fax : 03 90 22 66 84



tel : 03 90 22 66 83
courriel : info@icacontact.fr