

DC-Motoren Baureihe M80/I

DC-Motors Line M80/I

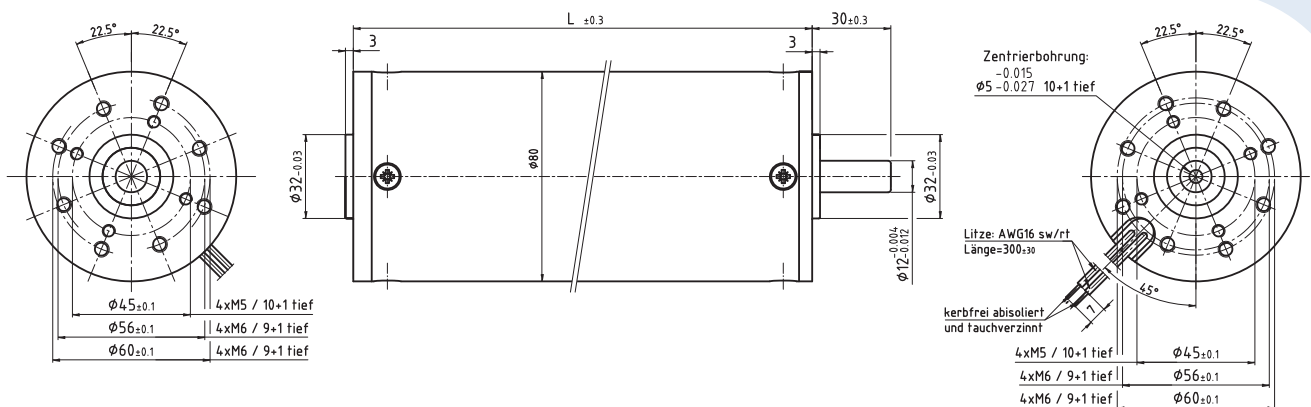
Merkmale

Features

Gleichstrommotor mit Permanentmagnet, Grafit-Kupfer-Bürsten,
Gehäuse verzinkt, Kugellager, Befestigungsbild nach DIN 42016

D.C. permanent magnet motor, Graphit-copper brushes, Motor housing zinc plated, Ball bearings, Mounting holes to DIN standard 42016

Kählig Antriebstechnik GmbH
Pappelweg 4
30179 Hannover
phone: +49 511 6 74 93-0
fax: +49 511 6 74 93-67
www.kag-hannover.de



Lagerausführungen Standard types

Sonderapplikation auf Anfrage Special application on request

Motor typ <i>Types</i>		M80x40/I	M80x40/I	M80x80/I	M80x80/I
Bestell-Nr. <i>Part-No.</i>		220533	211010	220532	211011
Bemessungsspannung <i>Nominal voltage</i>	V	12	24	12	24
Bemessungsdrehmoment <i>Nominal torque</i>	Ncm	38	38	70	70
Bemessungsdrehzahl <i>Nominal speed</i>	1/min	2850	2900	1500	3200
Bemessungsstrom <i>Nominal current</i>	A	12,5	6,2	11,3	11,4
Bemessungsleistung <i>Output power</i>	W	113,9	114,8	109,4	233,1
Steigung M-n-Kennlinie <i>Rise of speed-characteristic</i>	min ⁻¹ /Ncm	9,7	9,4	3,2	4,1
Drehmomentkonstante <i>Torque constant</i>	Ncm/A	3,4	6,8	6,6	6,5
Läuferträgheitsmoment <i>Rotor inertia</i>	gcm ²	1900	1900	3300	3300
Gewicht <i>Weight</i>	kg	2,6	2,6	3,7	3,7
Länge L <i>Length L</i>	mm	135	135	175	175

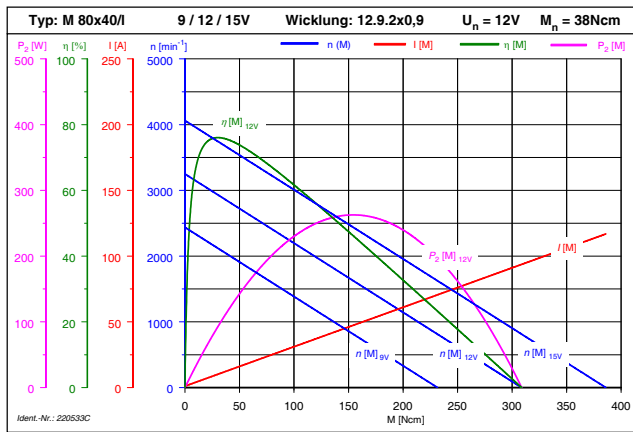
Allgemeine Daten General values

Lebensdauer bei Mn ¹⁾ <i>Nominal life at Mn¹⁾</i>	h	≥ 3000 h
Zulässige axiale Wellenbelastung ²⁾ <i>Permissible shaft loads (axial)²⁾</i>	Faxial	180 N
Zulässige radiale Wellenbelastung ²⁾ <i>Permissible shaft loads (radial)²⁾</i>	Fraxial	350 N
Isolierstoffklasse DIN VDE 0530 <i>Insulation class DIN VDE 0530</i>		E
Schutzart DIN 40 050 <i>Insulation class DIN 40 050</i>		IP 40
Entstörung <i>RFI suppression</i>		2 x L (3 μH)

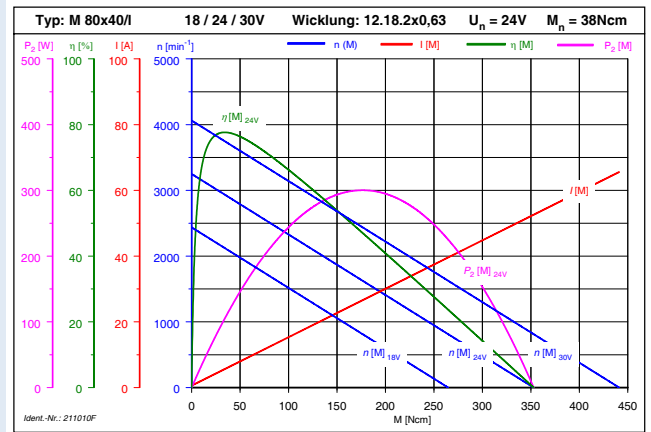
¹⁾ Betrieb mit Bemessungsdaten
¹⁾ Operation by nominal values

²⁾ bei 3000 U/min u. 3000 h Lebensdauer, gleichzeitige axiale u. radiale Wellenbelastung
²⁾ At 3000 rpm and 3000 hrs nominal life, simultaneous axial and radial loads

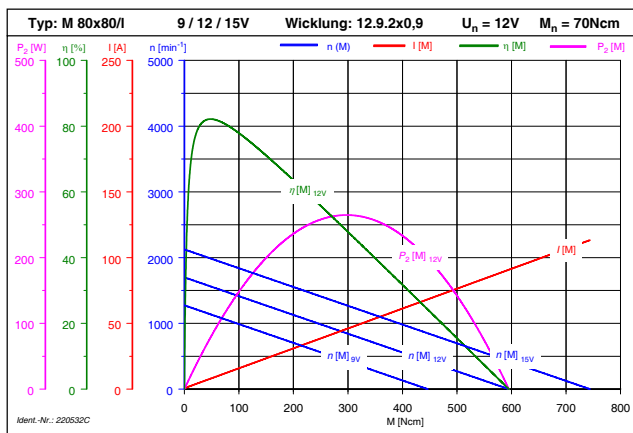
Typ: M 80x40/I 12V
 Type: M 80x40/I 12V



Typ: M 80x40/I 24V
 Type: M 80x40/I 24V



Typ: M 80x80/I 12V
 Type: M 80x80/I 12V



Typ: M 80x80/I 24V
 Type: M 80x80/I 24V

