

PSE 21_/23_-8 avec moteur DC pour positionnement d'axes auxiliaires et d'axes d'ajustement



Particularités

- Automatisation rentable
- Intelligence décentralisée pour décharger la commande supérieure
- Solution complète comprenant moteur, engrenage, régulateur, système de mesure et bus
- Système mesure absolu (en option)
- Alimentation en tension séparée de l'unité de commande et de l'unité de puissance
- Débit en bauds réglable (en option)
- Commutateur du débit en bauds 125 kB, 250 kB et 500 kB ajustable par coupleur (en option), (1mB seulement par bus)

Caractéristiques techniques

Puissance nominale fournie	PSE 21_ : 4 W, PSE23_ : 8 W
Durée de marche	50% (temps de base 300 s)
Tension d'alimentation	24 VDC \pm 10%
Intensité nominale	PSE 21_ : 0,7 A, PSE23_ : 0,9 A
Intensité absorbée par commande	0,1 A

Précision du positionnement	0,9 °
Enregistrement de position s'effectue directement à l'arbre de sortie	
Zone de déplacement	sans Limitation

Résistance aux chocs selon la norme DIN CEI 68-2-27	50 g 11 ms
Résistance aux vibrations selon la norme DIN CEI 68-2-6	10...55 Hz 1,5 mm / 55...1000 Hz 10 g / 10...2000 Hz 5 g
Vérifications	CE

Arbre de sortie	Tige extérieure de section carrée 10 mm ou 8 H9 arbre creux avec bague de serrage
Force axiale max. autorisée	20 N
Force radiale max. autorisée	40 N

Raccordements électriques	via boîte à bornes max 1,5 mm ²
---------------------------	--

Température ambiante	0...45 °C
Température de stockage	-10...70 °C
Classe de protection	IP 54
Poids	500 g

Puissance nominale	Couple nominal	Couple de détente	A Type
4 W	1 Nm	40 min ⁻¹	211-8
4 W	2 Nm	20 min ⁻¹	212-8
8 W	1 Nm	80 min ⁻¹	231-8
8 W	2 Nm	40 min ⁻¹	232-8

Interface de données	B
CANopen / DS 301	C
DeviceNet	DN

Option commutateur d'adresse / d'baud	C
sans commutateur d'adresse	O
aves commutateur d'baud, 500 kB, 250 kB, 125 kB	A

Option arbre de sortie	D
Arbre plain 8 mm	W
8 H9 Arbre creux avec bague de serrage	H

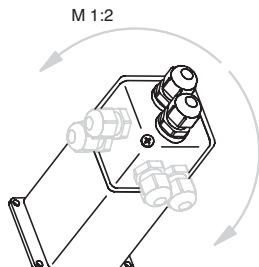
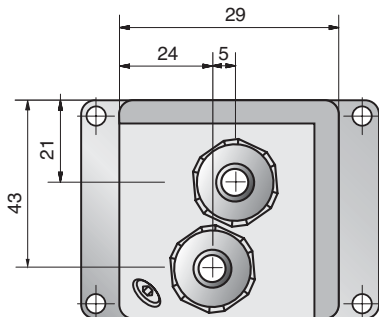
Système de mesure	E
quasi système de mesure absolu	W
système mesure absolu, 64 rotations	H

Référence de commande

	A	B	C	D	E
PSE	-	-	-	-	-

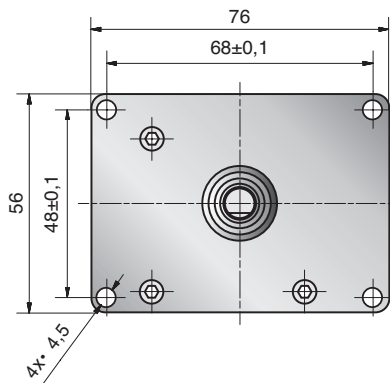
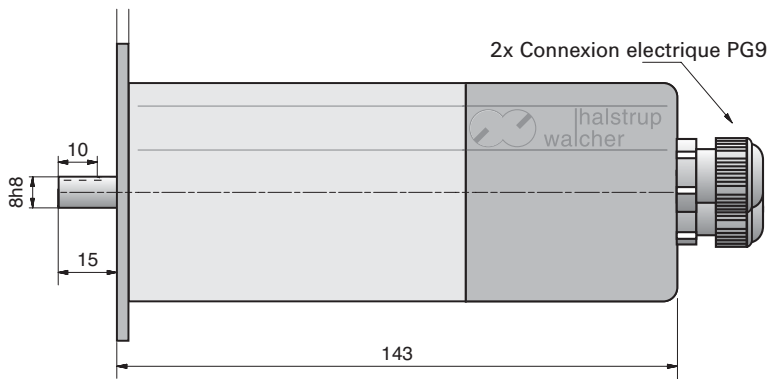
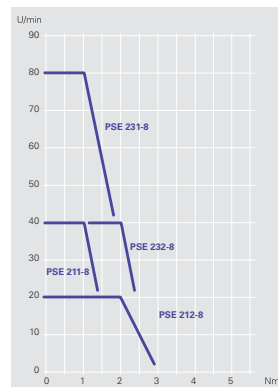
PSE 21_/23_-8

Plan coté

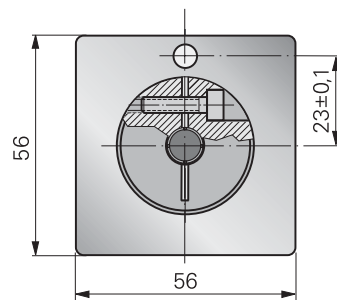
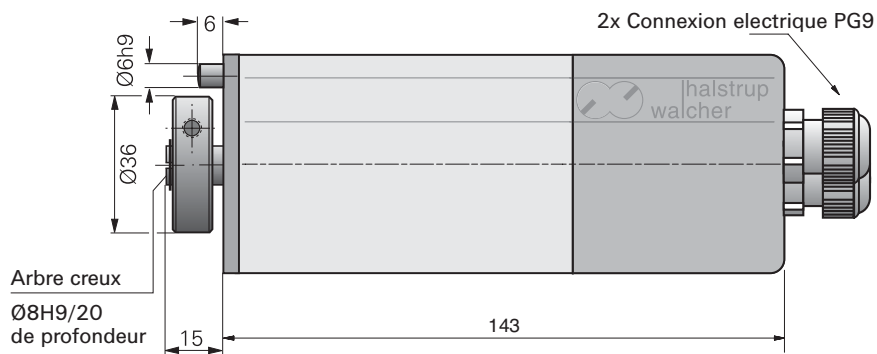


Par la rotation de la couverture autour de 90° la connexion électrique en positions différentes est possible.

Courbe caractéristique



Option: Arbre creux



Plan de connexion

Schéma fonctionnel

