

## PSE 30\_-8 avec moteur DC à commutation électronique

pour positionnement d'axes auxiliaires et d'axes d'ajustement



### Particularités

- Solution complète, comprenant moteur, engrenage, régulateur, système de mesure absolu et interface bus
- Montage simple grâce à un arbre creux
- Amortissement rapide des coûts d'automatisation par une diminution considérable des temps de préparation
- Course de référence inutile
- Fonctionnement avec touches pour procédure manuelle d'une position sans intervention sur le système de commande externe (en option)
- Possibilité d'adressage par BUS ou au moyen d'un interrupteur à décades manuel

### Caractéristiques techniques

Puissance nominale fournie	25 W
Durée de marche	30 % (temps de base 300 s)
Tension d'alimentation	24 VDC ± 10 % Séparation galvanique entre partie puissance et partie commande
Intensité nominale	2 A
Intensité absorbée par commande	0,1 A
Précision du positionnement	0,9 °
Enregistrement de position s'effectue directement à l'arbre de sortie	
Zone de déplacement	256 rotations Pas de limite mécanique
Résistance aux chocs selon la norme DIN CEI 68-2-27	50 g 11 ms
Résistance aux vibrations selon la norme DIN CEI 68-2-6	10...55 Hz 1,5 mm / 55...1000 Hz 10 g / 10...2000 Hz 5 g
Vérifications	CE
Arbre de sortie	8 H9 Arbre creux avec bague de serrage
Force axiale max. autorisée	20 N
Force radiale max. autorisée	40 N
Température ambiante	0...45 °C
Température de stockage	-10...70 °C
Classe de protection	IP 54
Poids	650 g

Puissance nominale	Couple nominal	Couple de détente	Régime nominal	A Type
25 W	1 Nm	0,5 Nm	230 min <sup>-1</sup>	301-8
25 W	2 Nm	1 Nm	125 min <sup>-1</sup>	302-8
25 W	5 Nm	2,5 Nm	40 min <sup>-1</sup>	305-8

Interface pour les données	B
CAN-Bus / DS 301	C
Profibus DP (possibilité de connecter une résistance de terminaison au bus)	DP
DeviceNet	DN
Possibilité de passage du câblage de bus (en option)	

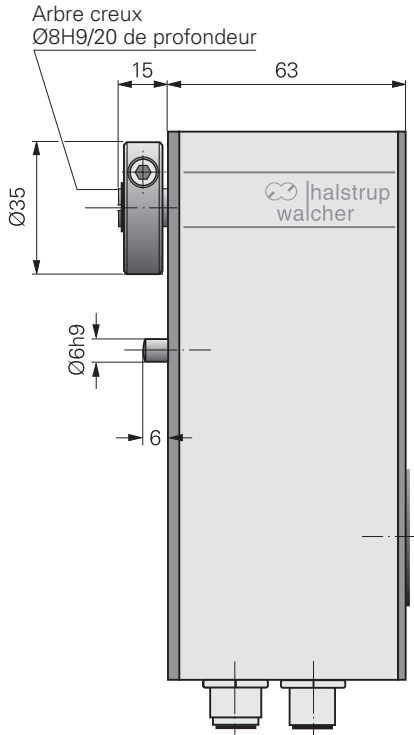
Raccordements	C
Standard (connecteur coaxial pour alimentation et bus)	S
Standard + 2 <sup>ème</sup> point de connexion pour bus de données (bus de données raccordé en boucle)	B
Standard + point de connexion pour touches en cas de procédure manuelle	T
Standard + point de connexion pour touches en cas de procédure manuelle + 2 <sup>ème</sup> point de connexion pour bus de données	TB

### Référence de commande

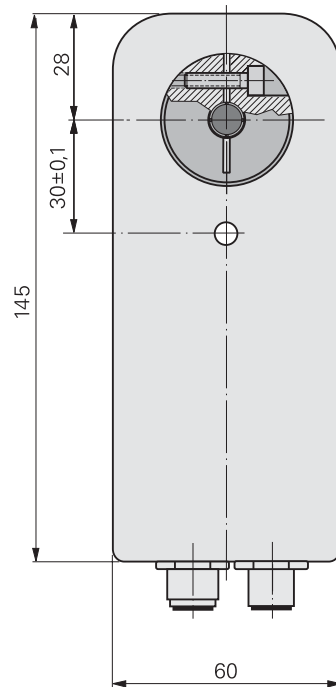
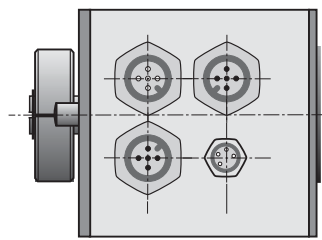
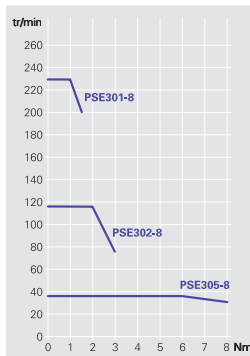
	A	B	C
PSE	-	-	-
Accessoires (connecteurs adapteurs)	C/DP	DN	
<input type="checkbox"/> Standard (connecteur pour alimentation et bus)	9601.-0059	9601.-0087	
<input type="checkbox"/> Standard + 2 <sup>ème</sup> connecteur de bus de données	9601.-0060	9601.-0088	
<input type="checkbox"/> Standard + Connecteur de touches	9601.-0061	9601.-0089	
<input type="checkbox"/> Standard + 2 <sup>ème</sup> connecteur de bus de données + connecteur de touches	9601.-0062	9601.-0090	

## PSE 30\_-8 avec moteur DC à commutation électronique

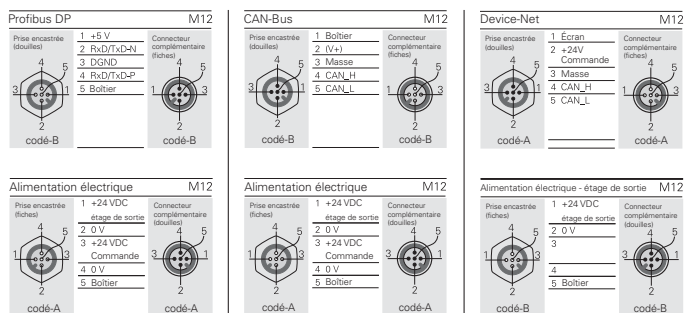
### Plan coté



### Courbe caractéristique



### Plan de connexion



### Schéma fonctionnel

