

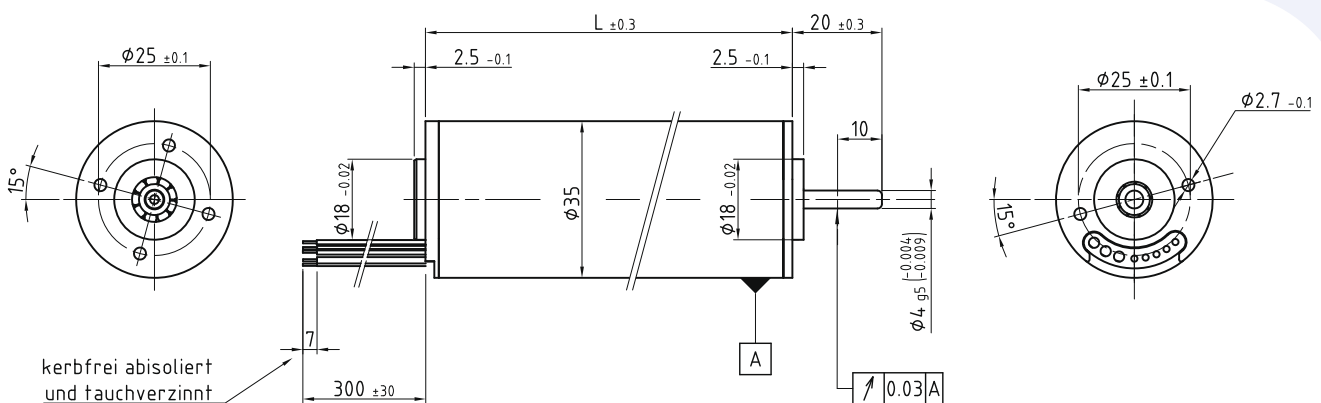
### Merkmale

#### Features

4-poliger Rotor mit kunststoffgebundenem NeFeB-Magneten; 3 strängige Wicklung, im Dreieck verschaltet; 3 innenliegende Hallsensoren zur Rotorlageerfassung; 120° versetzt; Gehäuse aus Aluminium; Lagerschilder als Präzisionsaluminiumdrehteile; beidseitige Kugellager

*4-pole Motor with plastic-bound NeFeB Magnets, three-phase winding, delta-connected, interior Hall sensors for rotor position detection, 120°-offset, housing made of Aluminium, end shields in the form of precision aluminium turned parts, mounted in ball bearings at both ends*

Kählig Antriebstechnik GmbH  
Pappelweg 4  
30179 Hannover  
phone: +49 511 6 74 93-0  
fax: +49 511 6 74 93-67  
www.kag-hannover.de



### Lagerausführungen

#### Standard types

Sonderapplikation auf Anfrage  
Special application on request

Motortyp <i>Types</i>		ECM35x20/I	ECM35x30/I
Bestell-Nr. <i>Part-No.</i>		230543	230544
Bemessungsspannung <i>Nominal voltage</i>	V	24	24
Bemessungsdrehmoment <i>Nominal torque</i>	Ncm	2,5	4,0
Bemessungsdrehzahl <i>Nominal speed</i>	1/min	3800	3600
Bemessungsstrom <i>Nominal current</i>	A	0,75	1,08
Bemessungsleistung <i>Nominal output power</i>	W	9,9	15,1
Steigung M-n-Kennlinie <i>Rise of speed-characteristic</i>	min <sup>-1</sup> /Ncm	840	450
Drehmomentkonstante <i>Torque constant</i>	Ncm/A	4,0	4,2
Läuferträgheitsmoment <i>Rotor inertia</i>	gcm <sup>2</sup>	4,6	6,2
Gewicht <i>Weight</i>	kg	0,25	0,30
Länge L <i>Length L</i>	mm	72	82

### Allgemeine Daten

#### General values

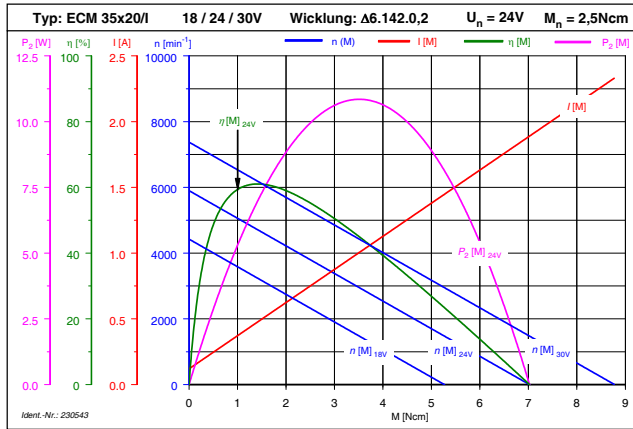
Lebensdauer bei Mn <sup>1)</sup> <i>Nominal life at Mn<sup>1)</sup></i>	h	≥ 20000 h
Zulässige axiale Wellenbelastung <sup>2)</sup> <i>Permissible shaft loads (axial)<sup>2)</sup></i>	Faxial	30 N
Zulässige radiale Wellenbelastung <sup>2)</sup> <i>Permissible shaft loads (radial)<sup>2)</sup></i>	Fraxial	80 N
Isolierstoffklasse DIN VDE 0530 <i>Insulation class DIN VDE 0530</i>		F
Schutzart DIN VDE 0530 <i>Insulation class DIN VDE 0530</i>		IP 50
EMV Schutz <i>EMC Protection</i>		möglich <i>feasible</i>

<sup>1)</sup> Betrieb mit Bemessungsdaten  
<sup>1)</sup> Operation by nominal values

<sup>2)</sup> Bei 3000 U/min u. 3000 h Lebensdauer, gleichzeitige axiale u. radiale Wellenbelastung  
<sup>2)</sup> At 3000 rpm and 3000 hrs nominal life, simultaneous axial and radial loads

Typ: ECM35x20/I 24V

Type: ECM35x20/I 24V



Typ: ECM35x30/I 24V

Type: ECM35x30/I 24V

